



## 收盘评论

北京箴言资产管理有限公司  
Beijing admonition asset management co., LTD

### 行情走势回顾

今日沪深股指开盘涨跌互现，全天以震荡为主，主板在中字头的带领下保持强势，而题材股则是出现分化，但次新股仍然是资金的主攻方向。技术上看，经过几天的上涨，创业板已经出现疲态，虽然走势仍保持多头趋势，但预计后面震荡难免，策略上，建议投资者控制好仓位，做好高抛低吸，追高需谨慎，待震荡完毕后再做跟进。

北京箴言资产管理有限公司  
Beijing admonition asset management co., LTD

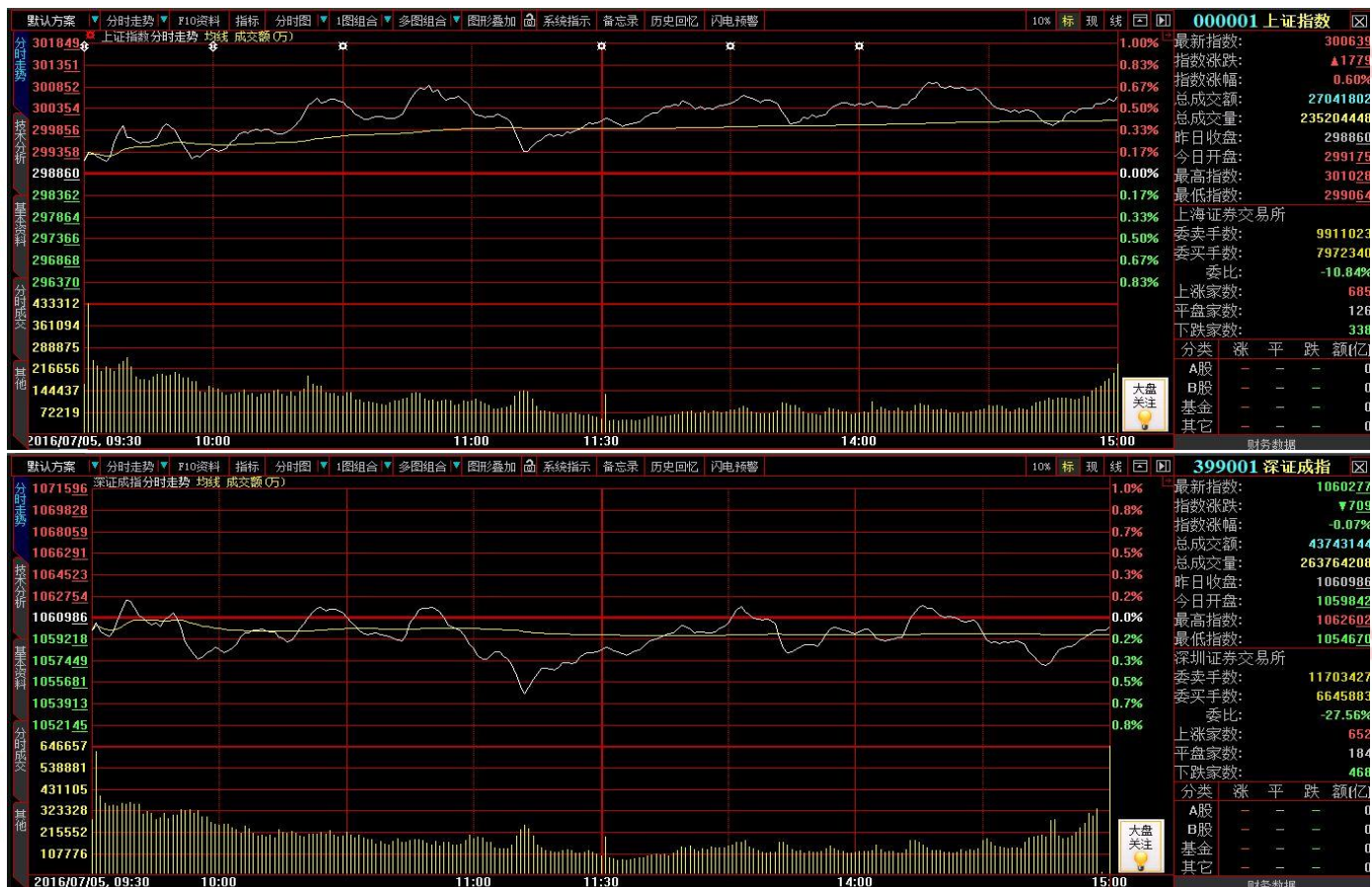
北京箴言资产管理有限公司  
Beijing admonition asset management co., LTD

## 板块分析

从盘面上看，板块方面，次新股、水利建设、特钢、船舶等表现较好，处于涨幅榜前列；而卫星导航、电信运营、国产软件、医疗保健等表现较弱，处于跌幅榜前列。

## 收盘数据

截至收盘，沪指报收于3006.39点，上涨17.79点，涨幅0.60%；深成指报收于10602.77点，下跌7.09点，跌幅0.07%；创业板报收于2246.02，下跌2.69点，跌幅0.12%。



以上观点仅供参考，不构成任何投资建议