



收盘评论

北京箴言资产管理有限公司
Beijing admonition asset management co., LTD

行情走势回顾

今日沪深股指双双低开，全天以震荡为主，主板在有色、酿酒等权重的带领下，强势收阳，创业板则表现相对萎靡，题材股以调整为主。技术上看，两市成交量均出现了萎缩，且KDJ的J值高位钝化，此时如果不能放量开启牛市模式，则将展开震荡调整，策略上，建议投资者多看少动，待震荡回落或选择方向后再做跟进。

北京箴言资产管理有限公司
Beijing admonition asset management co., LTD

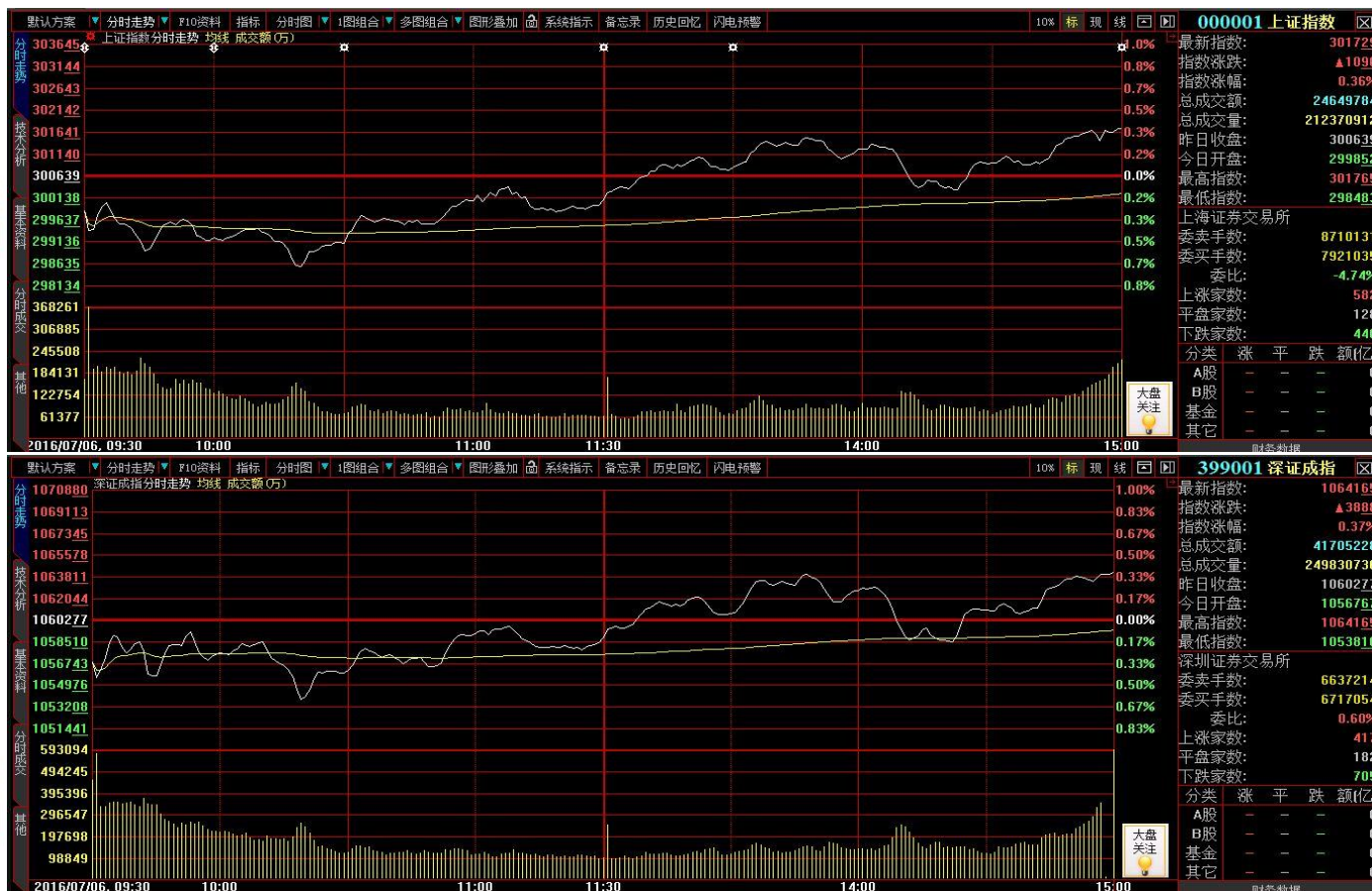
北京箴言资产管理有限公司
Beijing admonition asset management co., LTD

板块分析

从盘面上看，板块方面，黄金概念、酿酒、奢侈品、有色等表现较好，处于涨幅榜前列；而日用化工、触摸屏、卫星导航、运输设备等表现较弱，处于跌幅榜前列。

收盘数据

截至收盘，沪指报收于3017.29点，上涨10.90点，涨幅0.36%；深成指报收于10641.65点，上涨38.88点，涨幅0.37%；创业板报收于2241.56，下跌4.46点，跌幅0.20%。



以上观点仅供参考，不构成任何投资建议