



收盘评论

北京箴言资产管理有限公司
Beijing admonition asset management co., LTD

行情走势回顾

今日沪深股指双双低开，全天继续以震荡为主，盘中主板和创业板分别考验了5日、10日线，后又被拉回。板块方面，稀土永磁、有色金属领涨主板，但下午题材股略有异动。技术上看，经过近几日的上涨，且盘中又出现多次跳水，表明目前位置筹码有所松动，策略上不建议投资者追高进场，可以逢高减仓，待大盘回落或放量向上时再做回补。

北京箴言资产管理有限公司
Beijing admonition asset management co., LTD

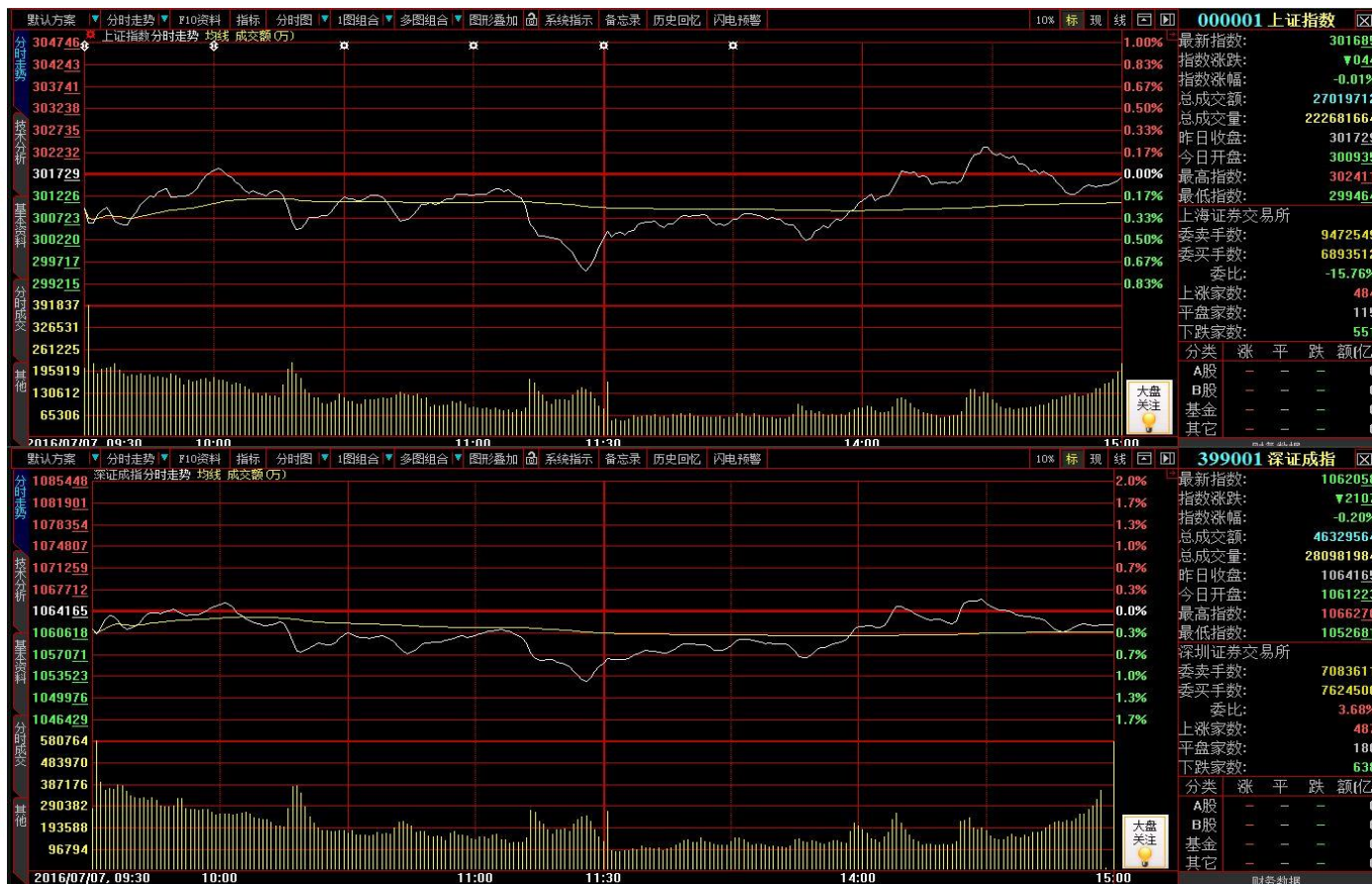
北京箴言资产管理有限公司
Beijing admonition asset management co., LTD

板块分析

从盘面上看，板块方面，稀土永磁、钛金属、有色、民营医院等表现较好，处于涨幅榜前列；而航空、博彩概念、国产软件、卫星导航等表现较弱，处于跌幅榜前列。

收盘数据

截至收盘，沪指报收于3016.85点，下跌0.44点，涨幅0.01%；深成指报收于10620.58点，下跌21.07点，跌幅0.20%；创业板报收于2233.92，下跌7.64点，跌幅0.34%。



以上观点仅供参考，不构成任何投资建议