



收盘评论

北京箴言资产管理有限公司
Beijing admonition asset management co., LTD

行情走势回顾

今日沪深股指双双低开，全天展开震荡走势，主板今日偏弱勢，盘中跳空缺口未能回补，创业板则相对较强，经过前几天主板有色资源股票的上涨，今日则展开调整，题材股又有卷土重来之意。技术上看，主板处于回踩10日线的途中，而创业板则已经踩稳10日线，预计下周仍将以震荡为主，关注创业板能否企稳上攻。策略上建议投资者继续多看少动，待调整到位或方向明确后再选择进场。

北京箴言资产管理有限公司
Beijing admonition asset management co., LTD

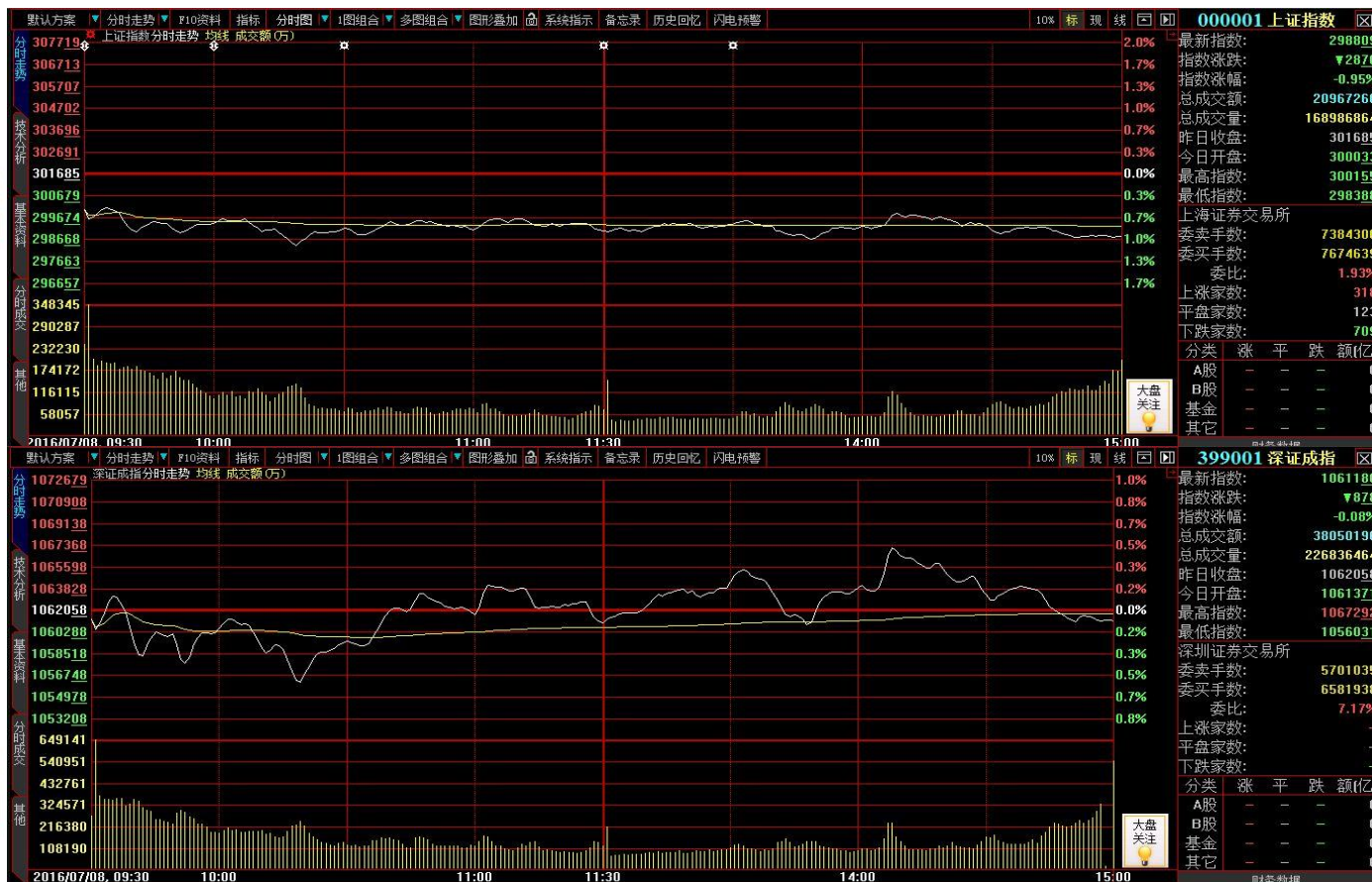
北京箴言资产管理有限公司
Beijing admonition asset management co., LTD

板块分析

从盘面上看，板块方面，风险警示、海上丝路、交通设施、碳纤维等表现较好，处于涨幅榜前列；而黄金概念、钛金属、OLED概念、稀土永磁等表现较弱，处于跌幅榜前列。

收盘数据

截至收盘，沪指报收于2988.09点，下跌28.76点，涨幅0.95%；深成指报收于10611.80点，下跌8.78点，跌幅0.08%；创业板报收于2239.00，上涨5.08点，涨幅0.23%。



以上观点仅供参考，不构成任何投资建议