



收盘评论

北京箴言资产管理有限公司
Beijing admonition asset management co., LTD

行情走势回顾

今日沪深股指双双高开，全天展开震荡走势，尾盘均出现了跳水。盘面上看，今日出现了二八分化现象，资源、黄金、煤炭类个股表现较好，而题材股普遍回调，次新股板块更是在退市股的阴影下大跌。技术上看，主板下方支撑2975附近，创业板则是E短线2213附近，若明日创业板有效打穿2213，则多头形态走坏，需要谨慎应对。策略上，建议投资者逢高减仓获利了结，待大盘调整后企稳再做跟进。

北京箴言资产管理有限公司
Beijing admonition asset management co., LTD

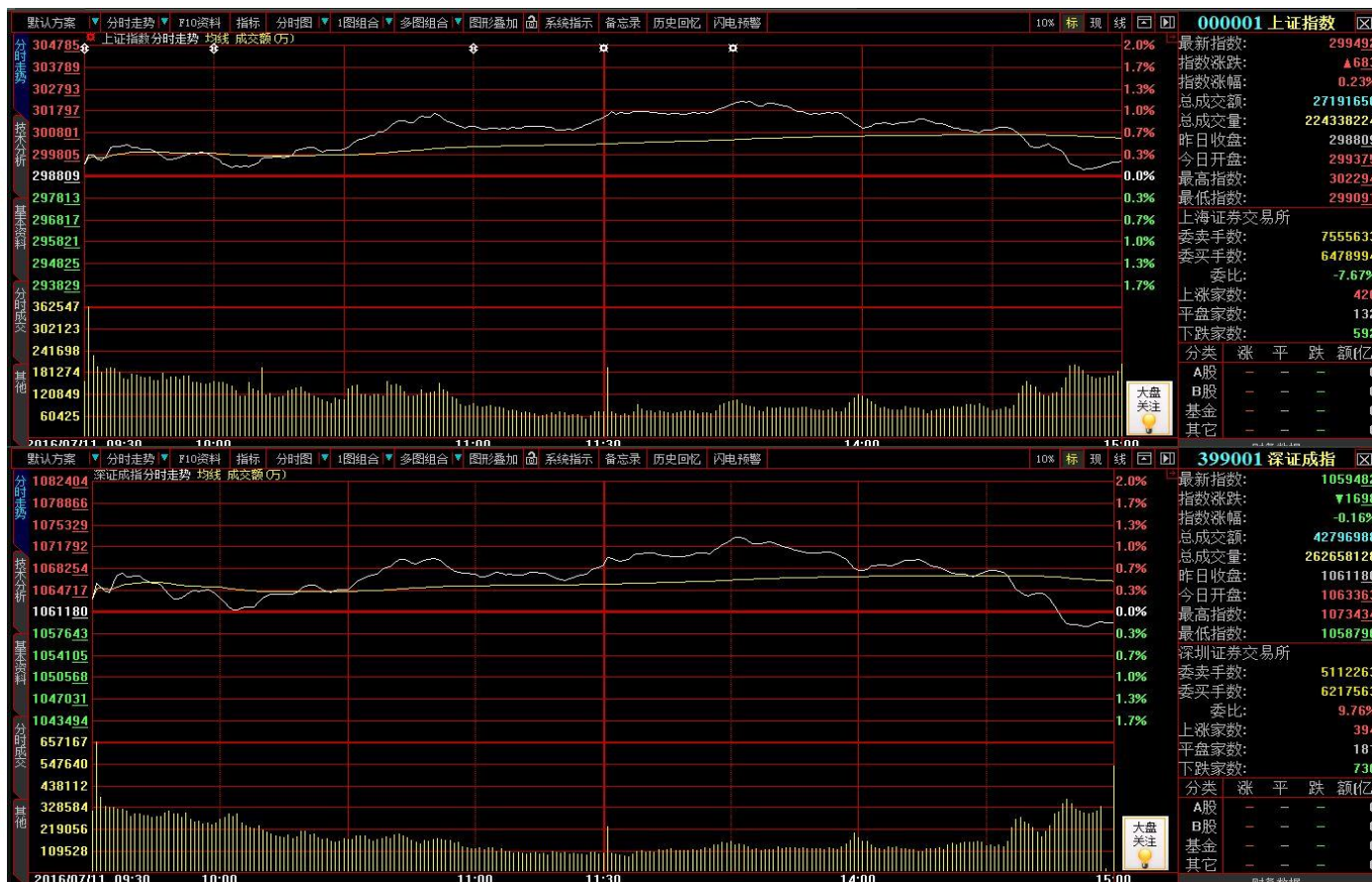
北京箴言资产管理有限公司
Beijing admonition asset management co., LTD

板块分析

从盘面上看，板块方面，黄金概念、煤炭、资源、酿酒等表现较好，处于涨幅榜前列；而活跃股、次新股、送转潜力、风险提示等表现较弱，处于跌幅榜前列。

收盘数据

截至收盘，沪指报收于2994.92点，上涨6.83点，涨幅0.23%；深成指报收于10594.82点，下跌16.98点，跌幅0.16%；创业板报收于2218.59，下跌20.41点，跌幅0.91%。



以上观点仅供参考，不构成任何投资建议