



收盘评论

北京箴言资产管理有限公司
Beijing admonition asset management co., LTD

行情走势回顾

今日沪深股指双双低开，早盘在煤炭钢铁的带领下冲高，随后冲高回落恐慌性跳水，临近午盘逐渐企稳，下午在权重的带领下一路高歌猛进，主板创出了近期新高。板块方面，煤炭、钢铁领衔，次新股也探底回升。技术上看，今天主板创业板分别回踩了10日、20日线并有效拉回，明天还有冲高机会，但是逼空上涨可能性不大，谨防冲高回落，明日预计将以震荡为主。策略上，建议投资者可以逢低吸纳调整到位的题材股和国企央企改革股，控制好仓位。

北京箴言资产管理有限公司
Beijing admonition asset management co., LTD

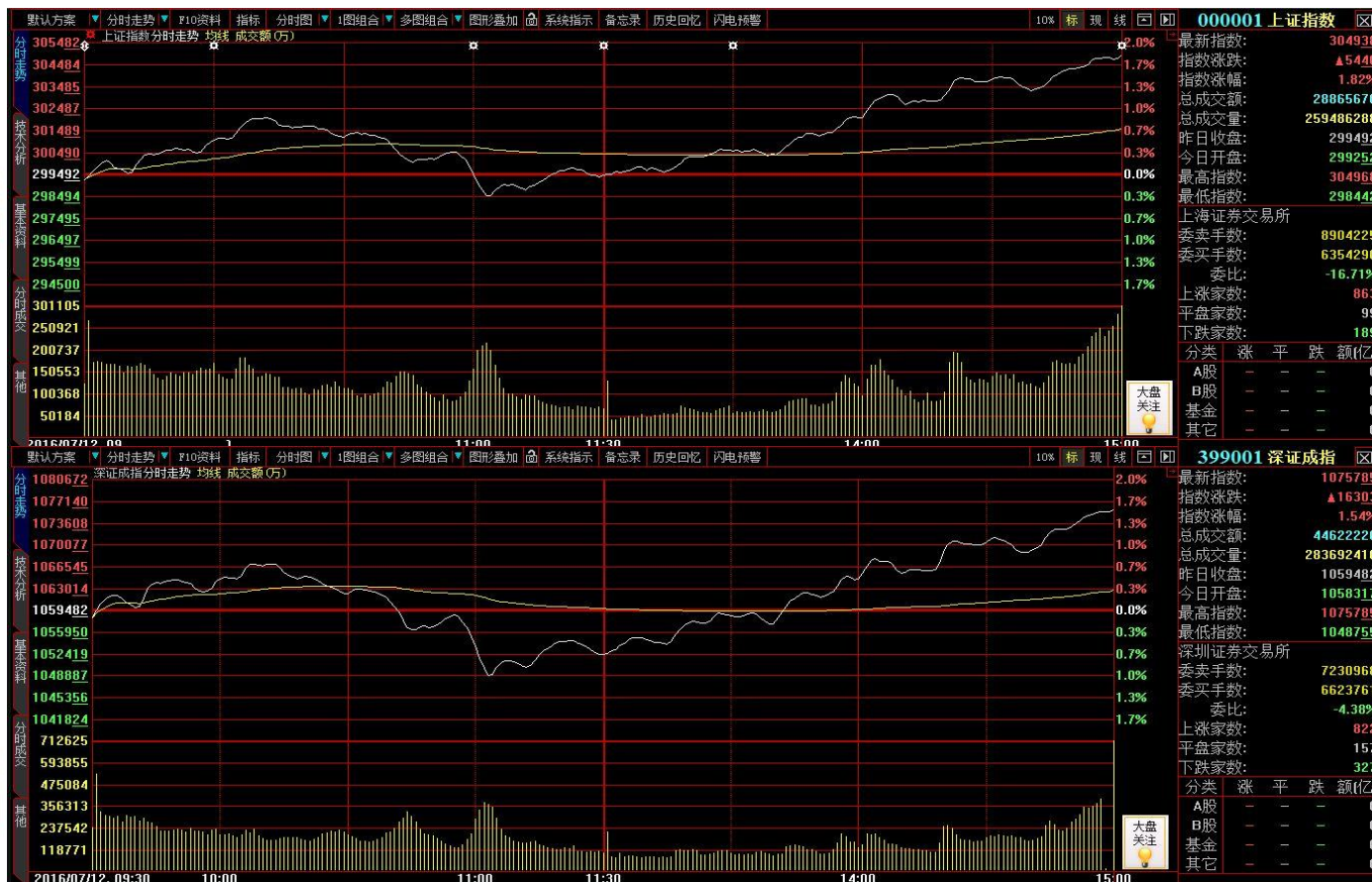
北京箴言资产管理有限公司
Beijing admonition asset management co., LTD

板块分析

从盘面上看，板块方面，煤炭、特钢、运输服务、次新股等表现较好，处于涨幅榜前列；而风险提示、黄金概念、触摸屏、燃料电池等表现较弱，处于跌幅榜前列。

收盘数据

截至收盘，沪指报收于3049.38点，上涨54.46点，涨幅1.82%；深成指报收于10757.85点，上涨163.03点，涨幅1.54%；创业板报收于2247.35，上涨28.76点，涨幅1.30%。



以上观点仅供参考，不构成任何投资建议