



## 收盘评论

北京箴言资产管理有限公司  
Beijing admonition asset management co., LTD

### 行情走势回顾

今日沪深股指双双低开，全天走出震荡行情，主板创业板均守在20日线附近，但想反弹也无力，成交量也有所欠缺。板块方面，石墨烯继续领涨，其他板块则涨跌互线。技术上看，目前市场仍处于抵抗式下跌阶段，个股和板块轮动速度快，难以把握。策略上建议投资者继续以持股为主，不建议开新仓，逢高减仓，待市场方向明确再做操作。

北京箴言资产管理有限公司  
Beijing admonition asset management co., LTD

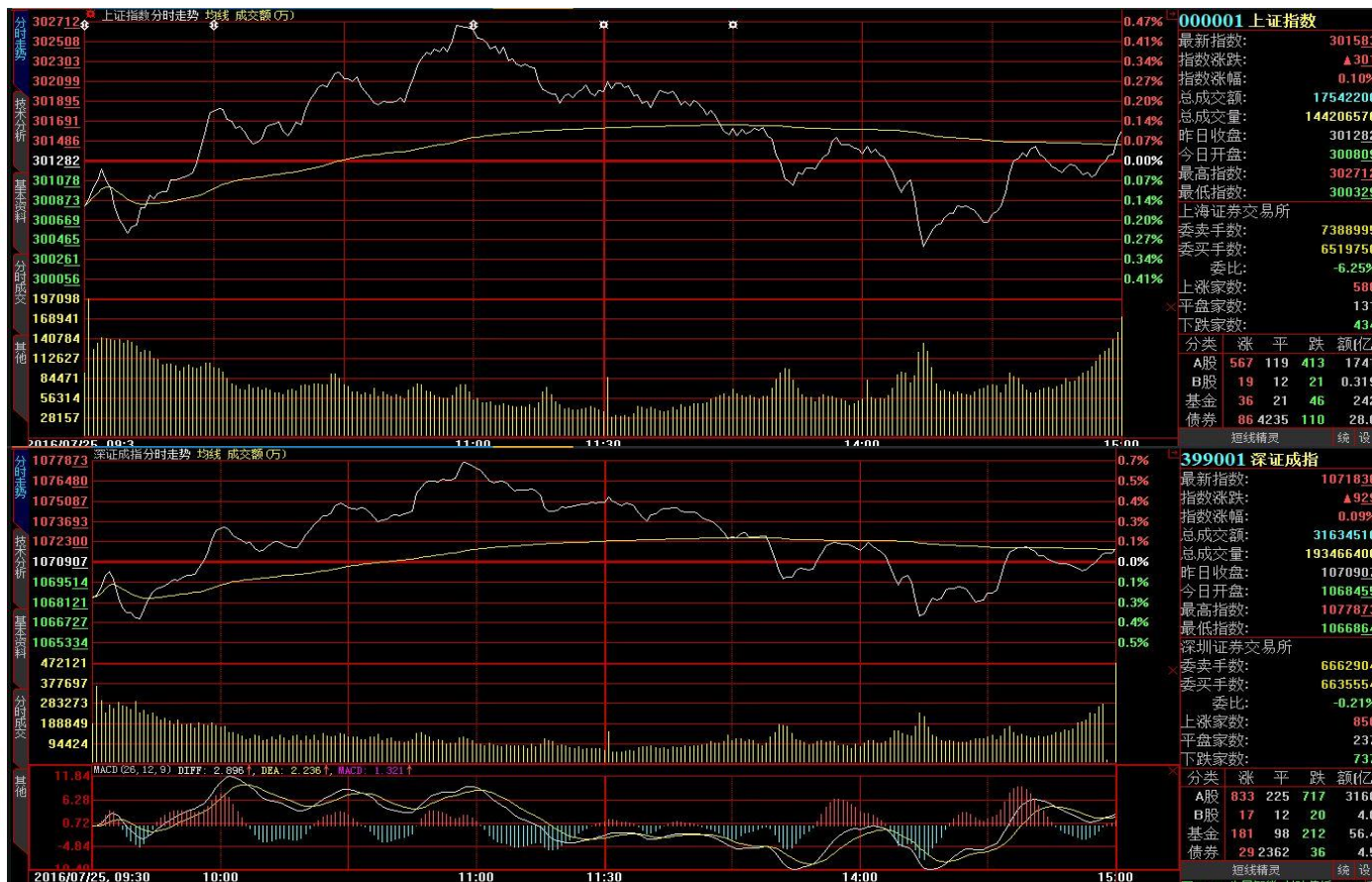
北京箴言资产管理有限公司  
Beijing admonition asset management co., LTD

## 板块分析

从盘面上看，板块方面，石墨烯、宁夏板块、酒店餐饮、碳纤维等表现较好，处于涨幅榜前列；而量子通信、黄金概念、预高送转等表现较弱，处于跌幅榜前列。

## 收盘数据

截至收盘，沪指报收于3015.83点，上涨3.01点，涨幅0.10%；深成指报收于10718.36点，上涨9.29点，涨幅0.09%；创业板报收于2245.89，下跌4.11点，跌幅0.18%。



以上观点仅供参考，不构成任何投资建议