



收盘评论

北京箴言资产管理有限公司
Beijing admonition asset management co., LTD

行情走势回顾

今日沪深股指双双低开，全天展开震荡，题材股在次新股的全面反弹带领下表现不错，权重股则稍显逊色。技术上看，目前主板创业板虽有企稳迹象，但多条均线正在迅速下压，会对股指造成不小的压力，预计在没有消息刺激和资金入场的情况下，很难有所作为，预计明天仍将以震荡为主。策略上看，目前投资者仍应选择轻仓观望，持股的可以适当做高抛低吸，耐心等待市场出现进场信号，

北京箴言资产管理有限公司
Beijing admonition asset management co., LTD

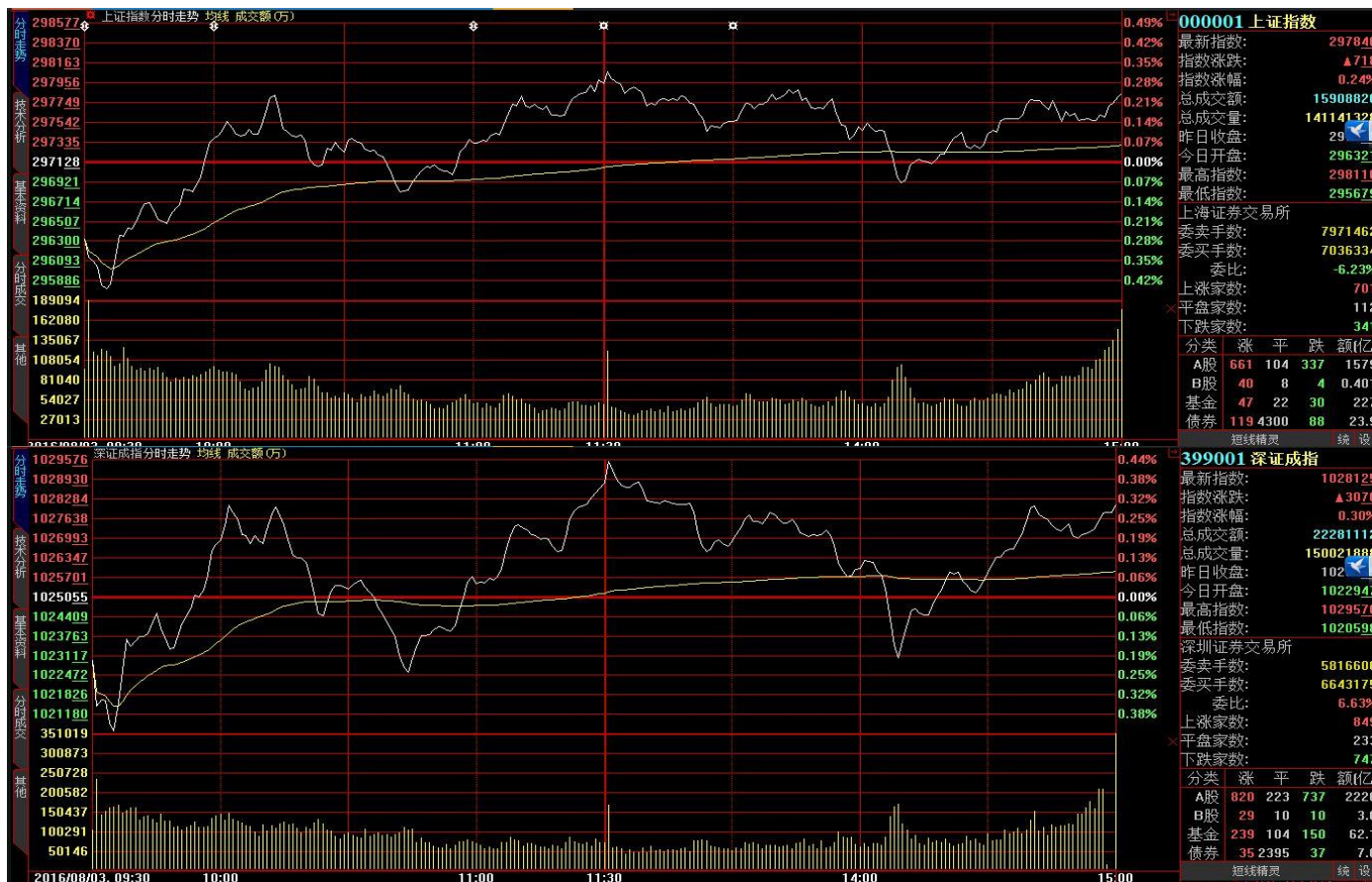
北京箴言资产管理有限公司
Beijing admonition asset management co., LTD

板块分析

从盘面上看，板块方面，次新股、矿物制品、粤港澳、房地产表现较好，处于涨幅榜前列；而电信运营、风险提示、证券等表现较弱，处于跌幅榜前列。

收盘数据

截至收盘，沪指报收于2978.46点，上涨7.18点，涨幅0.24%；深成指报收于10281.25点，上涨30.70点，涨幅0.30%；创业板报收于2108.31，下跌4.90点，跌幅0.23%。



以上观点仅供参考，不构成任何投资建议