



收盘评论

北京箴言资产管理有限公司
Beijing admonition asset management co., LTD

行情走势回顾

今日沪深股指开盘涨跌不一，全天展开震荡，主板午后在万科的带领下冲击2990压力然而无功而返，创业板则是全天弱势，板块方面热点极为散乱，仅有举牌股较为强势。技术上看，主板冲高回落，创业板阴包阳跌破5日线，局势不容乐观，预计下周将对前期低点再次考验，关注能否二次探底成功。策略上，建议投资者轻仓应对，继续等待市场探明方向。

北京箴言资产管理有限公司
Beijing admonition asset management co., LTD

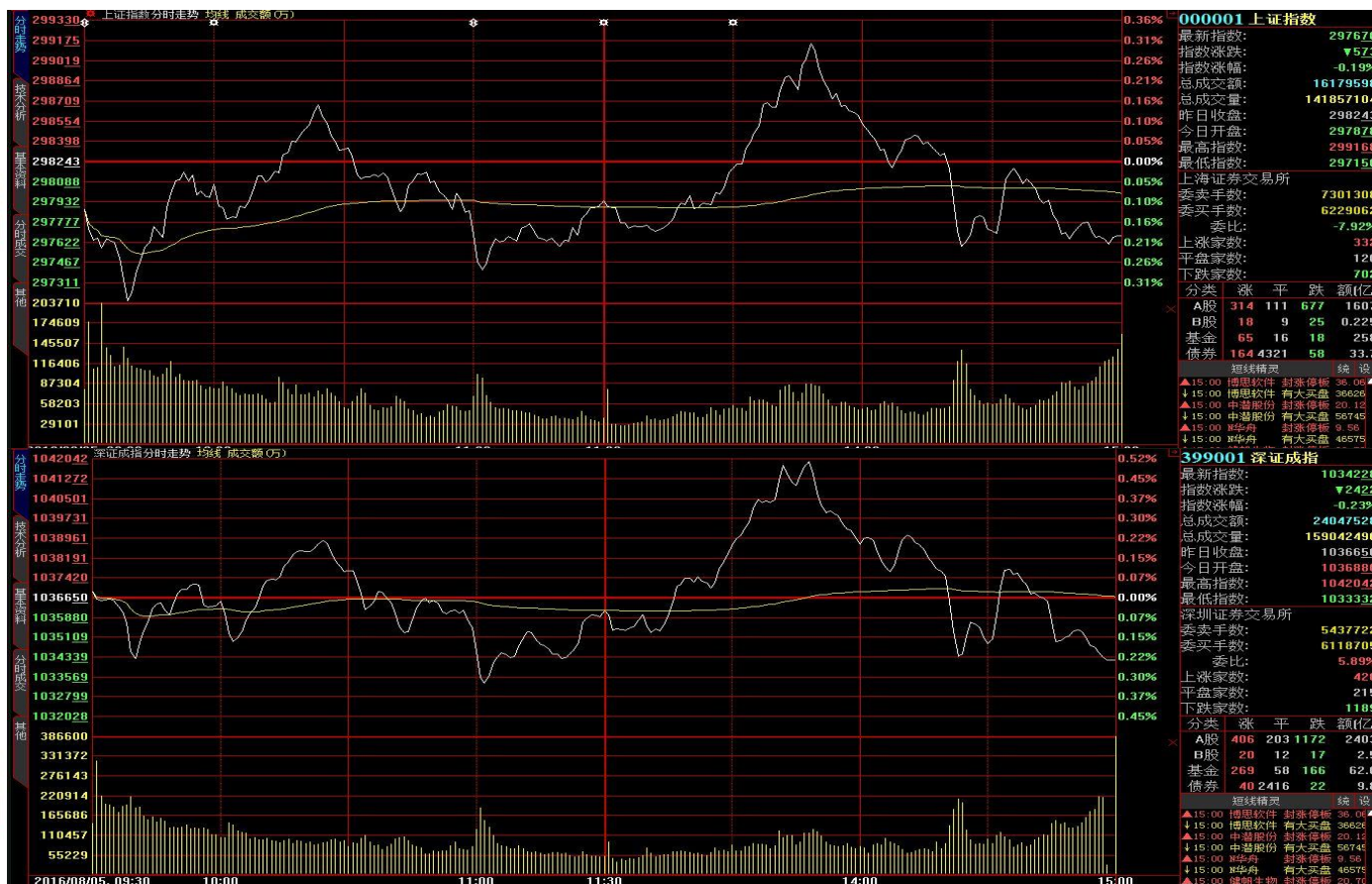
北京箴言资产管理有限公司
Beijing admonition asset management co., LTD

板块分析

从盘面上看，板块方面，银行、矿物制品、维生素、猪肉等表现较好，处于涨幅榜前列；而量子通信、全息概念、电信运营等表现较弱，处于跌幅榜前列。

收盘数据

截至收盘，沪指报收于2976.70点，下跌5.73点，跌幅0.19%；深成指报收于10342.28点，下跌24.22点，跌幅0.23%；创业板报收于2109.05，下跌20.60点，跌幅0.97%。



以上观点仅供参考，不构成任何投资建议