



收盘评论

北京箴言资产管理有限公司
Beijing admonition asset management co., LTD

行情走势回顾

今日三大股指纷纷小幅低开，全天横盘窄幅震荡，题材股表现萎靡，尾盘次新股回落较多，煤炭有色钢铁表现强进。截至收盘，沪指下跌0.23%报3018点，深成指下跌0.51%报10511点，创业板指下跌0.81%报2137点。盘面上看，次新股、黄金、有色、钢铁、煤炭等板块涨幅居前，上海国改、分散染料、石墨烯等题材板块跌幅居前。沪股通净流入13亿。

北京箴言资产管理有限公司
Beijing admonition asset management co., LTD

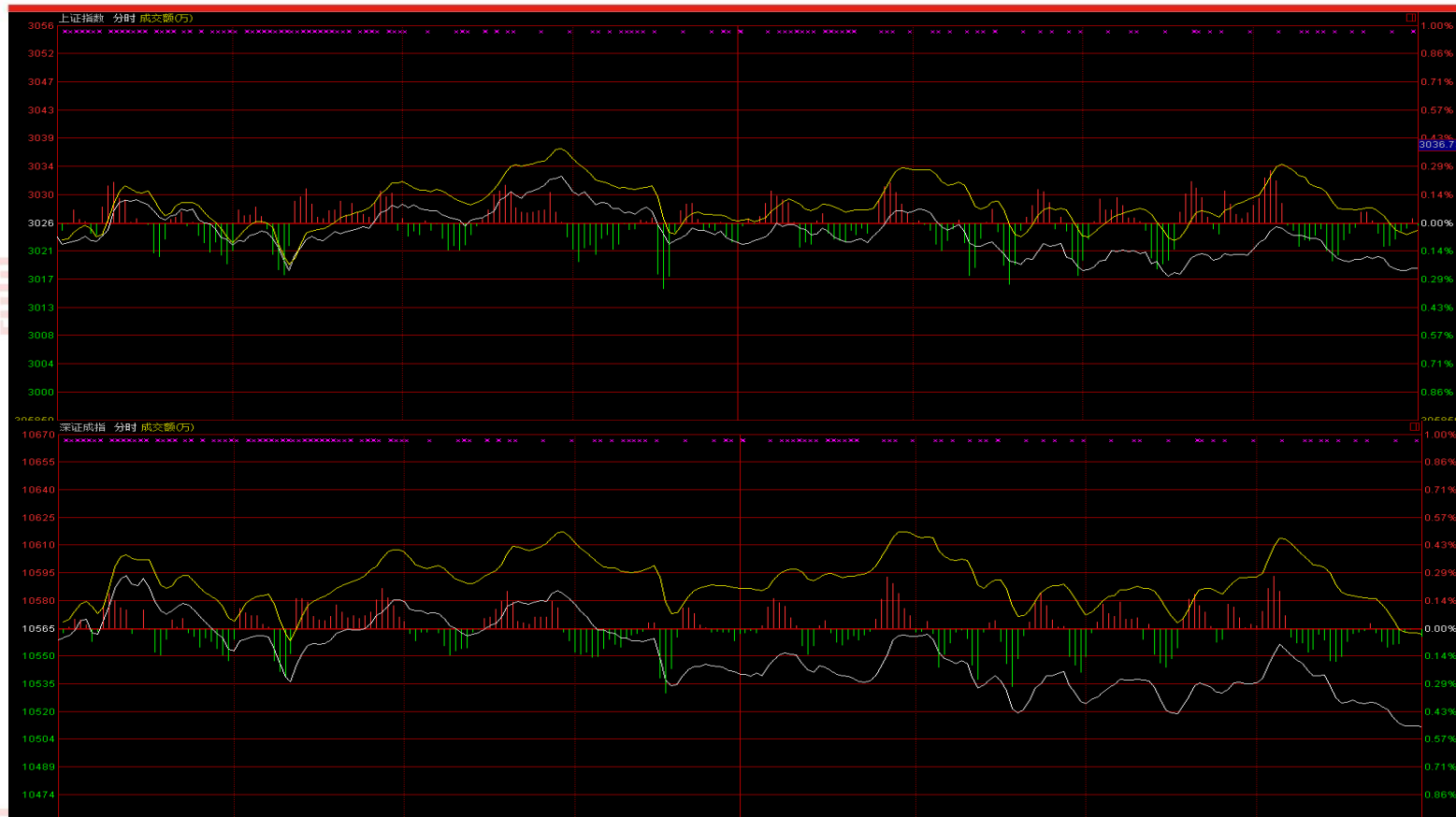
北京箴言资产管理有限公司
Beijing admonition asset management co., LTD

板块分析

从盘面上看，黄金概念，有色、钛金属等表现较好，处于涨幅榜前列；而公共交通、矿物制品、多元金融等表现较弱，处于跌幅榜前列。

收盘数据

截至收盘，沪指报收于3018.75点，下跌6.93点，跌幅0.23%；深成指报收于10511.2点，下跌53.62点，跌幅0.51%；创业板报收于2137.00，下跌17.51点，跌幅0.81%。



以上观点仅供参考，不构成任何投资建议