



收盘评论

北京箴言资产管理有限公司
Beijing admonition asset management co., LTD

行情走势回顾

今日早盘股指低开后维持震荡走势，午后在地产、银行等权重股带动下，股指急速拉升。然后股指到尾盘持续走高。截至收盘，沪指上涨1.6%报3050点，深成指上涨1.32%报10528点，创业板指上涨0.97%报2123点。盘面上看，房地产、银行、次新股、深港通等板块涨幅居前，石墨烯、蓝宝石等题材板块跌幅居前。沪股通净流入6亿。

北京箴言资产管理有限公司
Beijing admonition asset management co., LTD

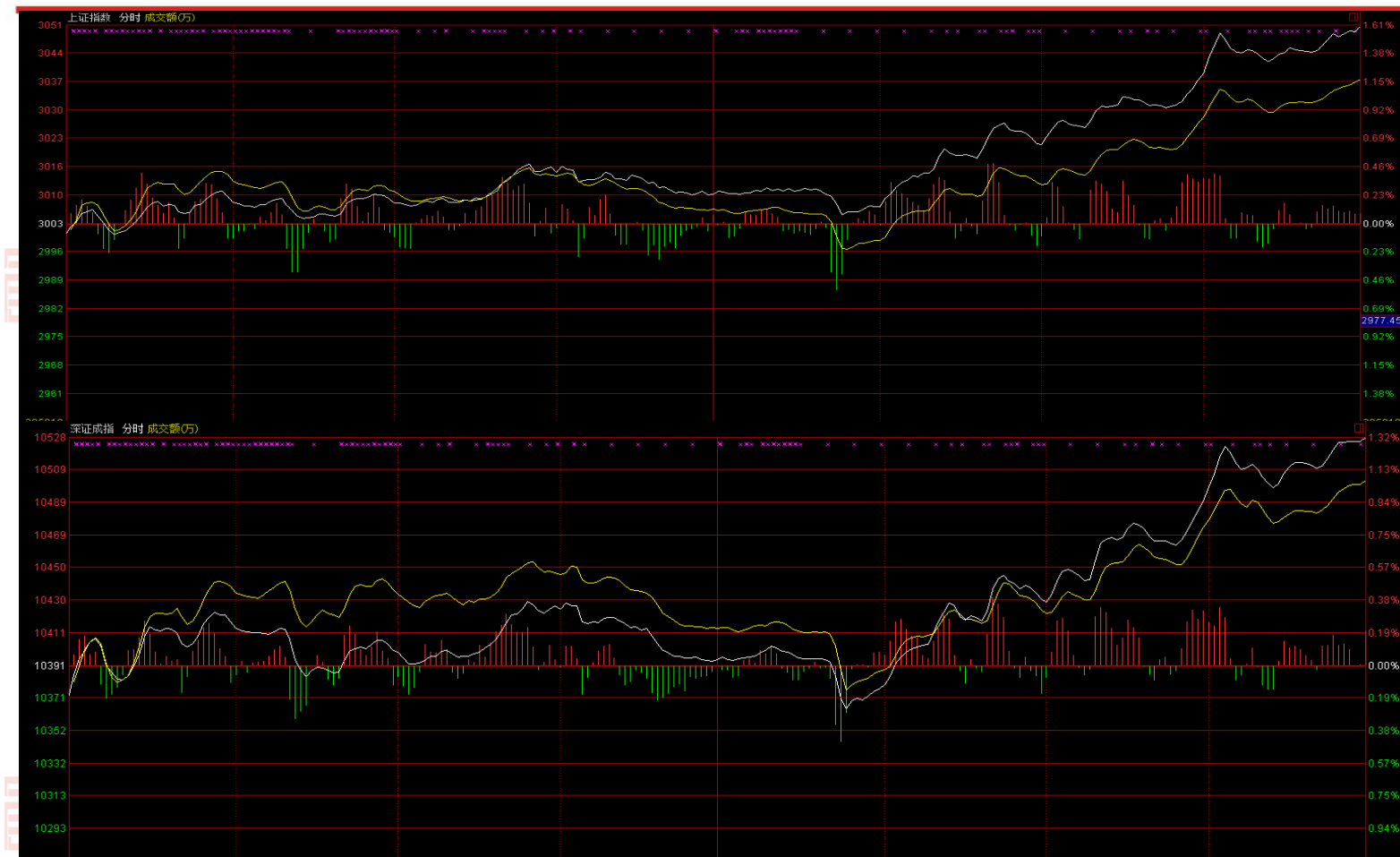
北京箴言资产管理有限公司
Beijing admonition asset management co., LTD

板块分析

从盘面上看，房地产，保障房、被举牌等表现较好，处于涨幅榜前列；而石墨烯、蓝宝石、矿物制品等表现较弱，处于跌幅榜前列。整体板块全线飘红。

收盘数据

截至收盘，沪指报收于3050.67点,上涨48.03点，涨幅1.60%；深成指报收于10528.1点，上涨137.14点，涨幅1.32%；创业板报收于2123.84，上涨20.44点，涨幅0.97%。



以上观点仅供参考，不构成任何投资建议