



收盘评论

北京箴言资产管理有限公司
Beijing admonition asset management co., LTD

行情走势回顾

今日早盘股指低开后维持震荡走势，近期热点题材普遍回调，临近午盘两市出现了一小波跳水，随即又迅速拉回。次新股表现较为强势。创业板较主板较为强势。截至收盘，沪指下跌0.02%报3109.56点，深成指上涨0.07%报10890.69点，创业板上涨0.32%报2208.20点。次新股、高送转、钢铁、西安自贸等板块涨幅居前，深港通、证券、煤炭、石墨烯、黄金等板块跌幅居前。沪股通净流入17.36亿。

北京箴言资产管理有限公司
Beijing admonition asset management co., LTD

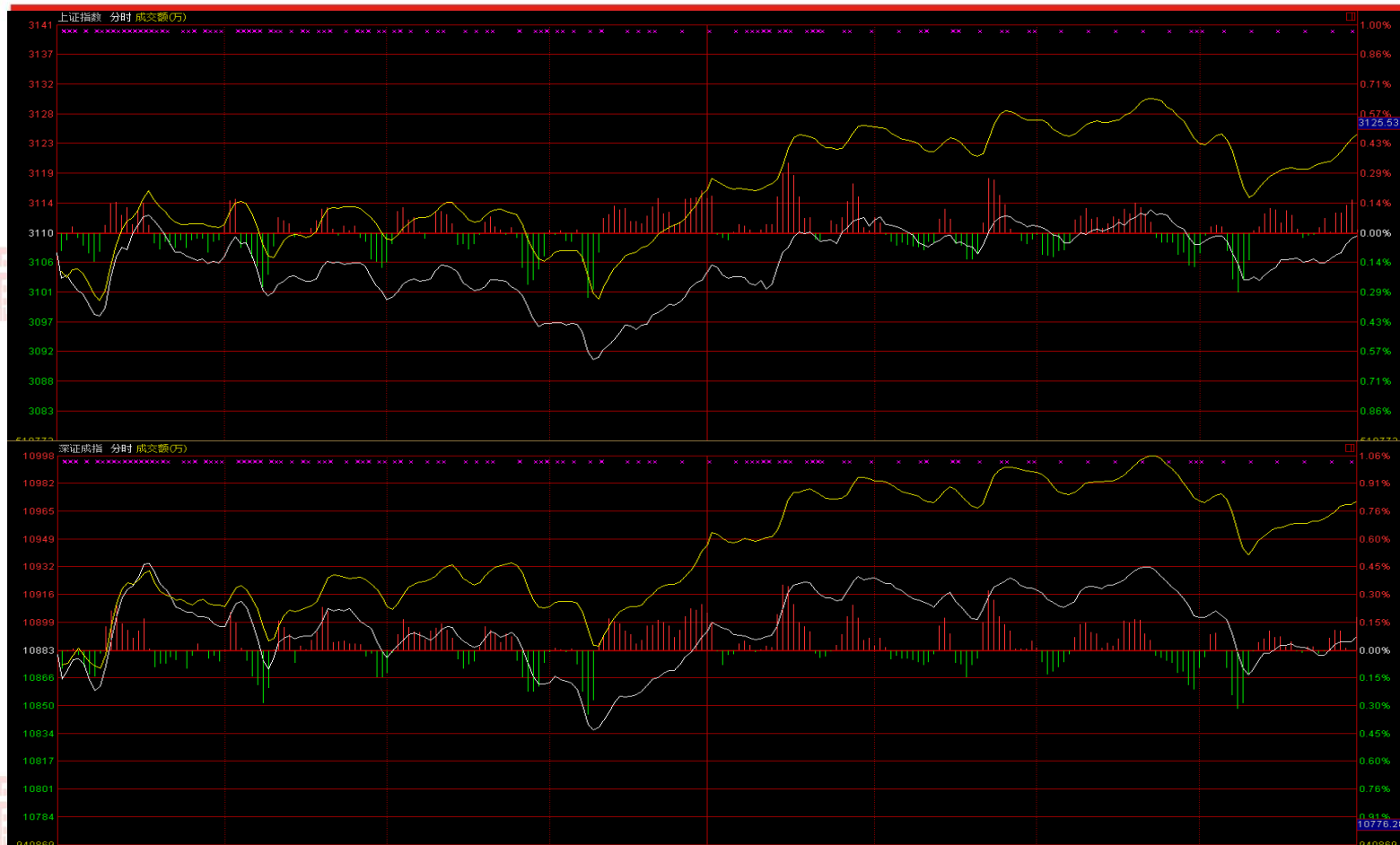
北京箴言资产管理有限公司
Beijing admonition asset management co., LTD

板块分析

从盘面上看，风沙治理，与高送转、综合类等表现较好，处于涨幅榜前列；而房地产、被举牌、保障房等表现较弱，处于跌幅榜前列。

收盘数据

截至收盘，沪指报收于3109.55点，下跌0.49点，跌幅0.02%；深成指报收于10890.7点，上涨7.74点，涨幅0.07%；创业板报收于2208.20，上涨7.10点，涨幅0.32%。



以上观点仅供参考，不构成任何投资建议