



## 收盘评论

北京箴言资产管理有限公司  
Beijing admonition asset management co., LTD

### 行情走势回顾

今日市场仍旧维系缩量窄幅震荡格局，成交量创近期新低，市场热点少，十一长假前，估计市场以震荡为主。建议投资者注意仓位，切莫追高。截至收盘，沪指下跌0.34%，报收2987点，深成指下跌0.09%，报收10467点，创业板下跌0.05%，报收2139点。从盘面上看，保险、深港通、冷链物流、煤化工等板块涨幅居前；在线旅游、水利、PPP、美丽中国、草甘膦等板块跌幅居前。沪股通净流出1亿。

北京箴言资产管理有限公司  
Beijing admonition asset management co., LTD

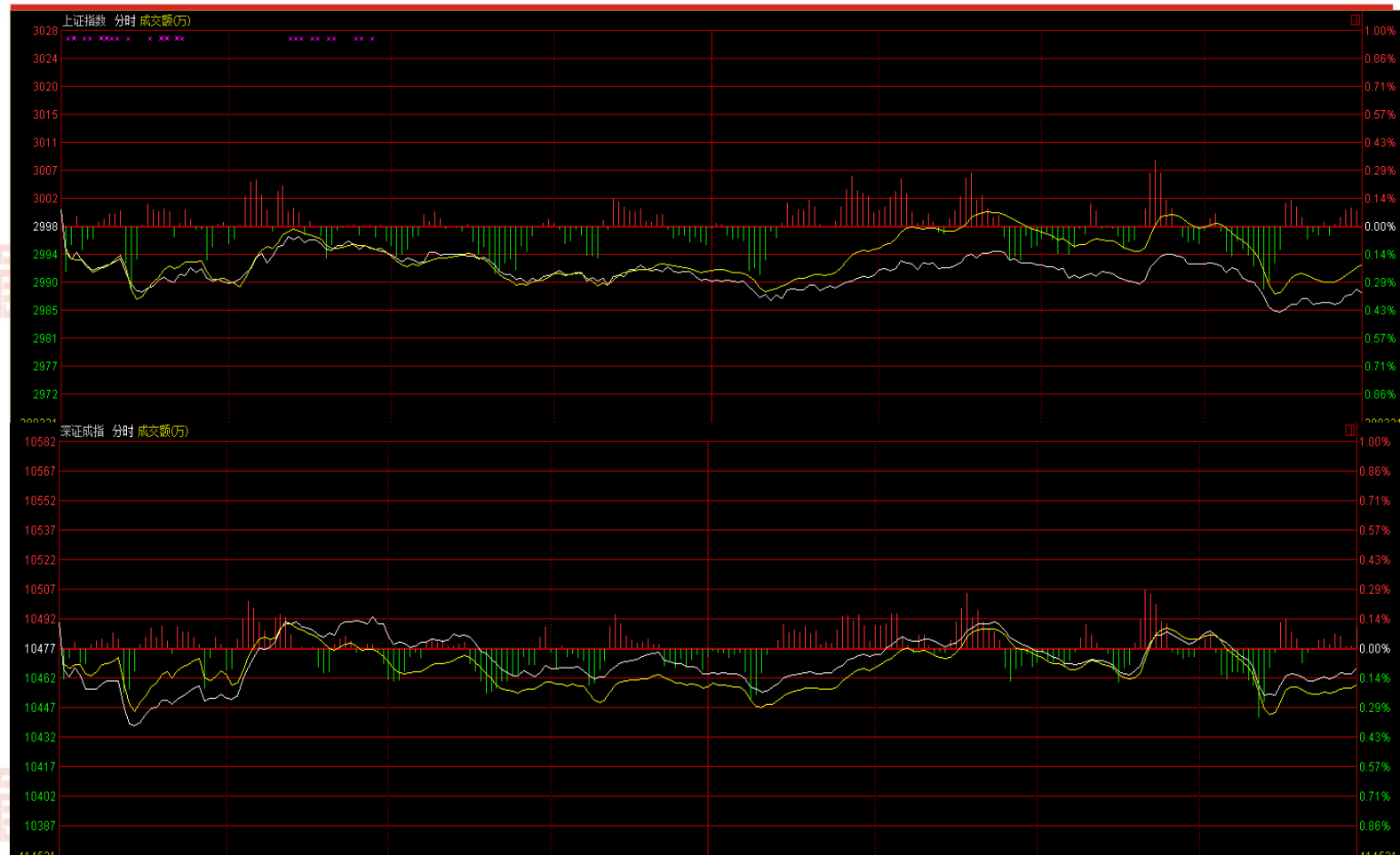
北京箴言资产管理有限公司  
Beijing admonition asset management co., LTD

## 板块分析

从盘面上看多元金融，家居用品、建筑节能等表现较好，处于涨幅榜前列；而草甘膦、风沙治理、黄金等表现较弱，处于跌幅榜前列。

## 收盘数据

截至收盘，沪指报收于2987.86点，下跌10.31点，跌幅0.34%；深成指报收于10467.2点，下跌9.81点，跌幅0.09%；创业板报收于2139.63，下跌1.17，跌幅0.05%。



以上观点仅供参考，不构成任何投资建议