



收盘评论

北京箴言资产管理有限公司
Beijing admonition asset management co., LTD

行情走势回顾

今日沪深两市股指双双小幅低开，随后一路震荡缓慢走低。沪指在5日均线附近获得支撑，止住跌势，全天成交量较昨日有所下降。创业板更加弱势。盘面上，权重、题材股集体熄火，仅防御性的白酒板块表现不错。截至收盘，沪指下跌0.5%，报收3116点；深成指下跌0.5%，报收10817点；创业板下跌0.71%，报收2184点。从盘面上看，钛白粉、白酒、健康中国、体育产业等板块涨幅居前；煤炭、高送转、公交、尾气治理等板块跌幅居前。沪股通净流入3.1亿。

北京箴言资产管理有限公司
Beijing admonition asset management co., LTD

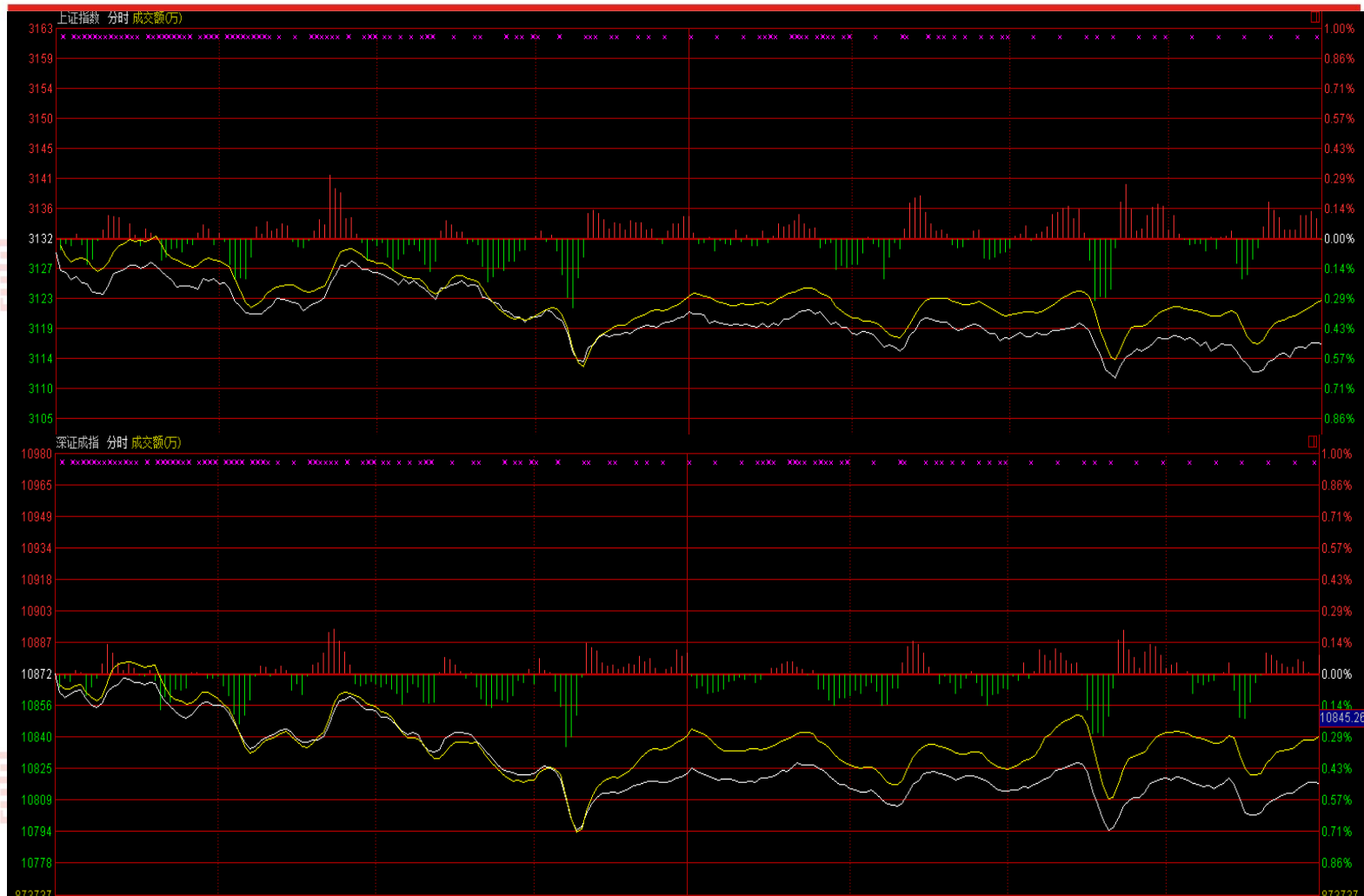
北京箴言资产管理有限公司
Beijing admonition asset management co., LTD

板块分析

从盘面上看食品饮料、赛马概念，文教休闲等表现较好，处于涨幅榜前列；而煤炭、公共交通、仓储物流表现较弱，处于涨幅榜后列。

收盘数据

截至收盘，沪指报收于3116.31点，下跌15.63点，跌幅0.50%；深成指报收于10817.5点，下跌53.99点，跌幅0.50%；创业板报收于2184.49，下跌15.72点，跌幅0.71%。



以上观点仅供参考，不构成任何投资建议