



## 收盘评论

北京箴言资产管理有限公司  
Beijing admonition asset management co., LTD

### 行情走势回顾

早盘三大股指纷纷小幅低开后向上冲高，沪指再度创出新高，但随后开启单边下行模式。午后近期妖股纷纷被砸盘，影响做多人气。盘面上次新股表现较好，稀土、煤炭等资源股也有一定表现。截至收盘，沪指下跌0.12%报3125.08点，深成指下跌0.39%报10702.57点，创业板下跌0.37%报2145.23点。次新股、深圳本地股、煤炭、稀土、环保等板块涨幅居前，债转股、高送转、碳纤维等板块跌幅居前。沪股通净流出亿1.56亿。

北京箴言资产管理有限公司  
Beijing admonition asset management co., LTD

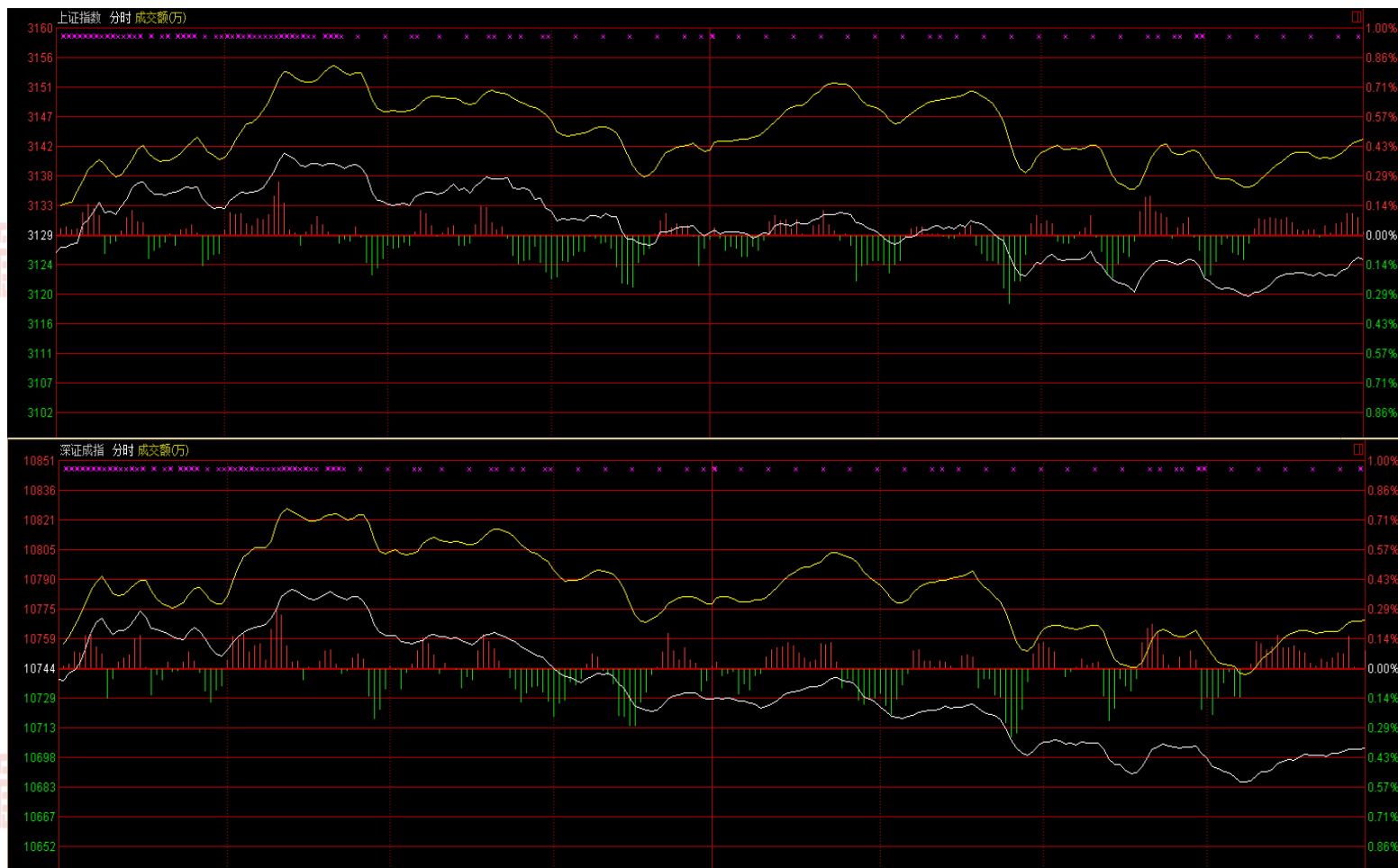
北京箴言资产管理有限公司  
Beijing admonition asset management co., LTD

## 板块分析

从盘面上看文教休闲、日用化工，稀土永磁表现较好，处于涨幅榜前列；而海外工程、运输设备、黄金概念表现较弱，处于涨幅榜后列。

## 收盘数据

截至收盘，沪指报收于3125.32点，上下跌3.62点，跌幅0.12%；深成指报收于10702.6点，下跌41.39点，跌幅0.39%；创业板报收于2145.23，下跌7.95点，跌幅0.37%。



以上观点仅供参考，不构成任何投资建议