



收盘评论

北京箴言资产管理有限公司
Beijing admonition asset management co., LTD

行情走势回顾

今日三大股指纷纷小幅低开，盘中大小盘分化明显。煤炭有色表现强势。沪指全天维持强势，但由于创业板权重乐视网等股票走弱，创业板持续走低。股指短期在此点位震荡整固的概率较大，操作上切勿追涨。截至收盘，沪指上涨0.26%报3133点，深成指下跌0.07%报10695点，创业板下跌0.7%报2130点。从盘面上看，煤炭、有色、小金属、PM2.5等板块涨幅居前；物流、在线旅游、钛白粉、电子竞技、互联网彩票等板块跌幅居前。沪股通净流入亿1亿。

北京箴言资产管理有限公司
Beijing admonition asset management co., LTD

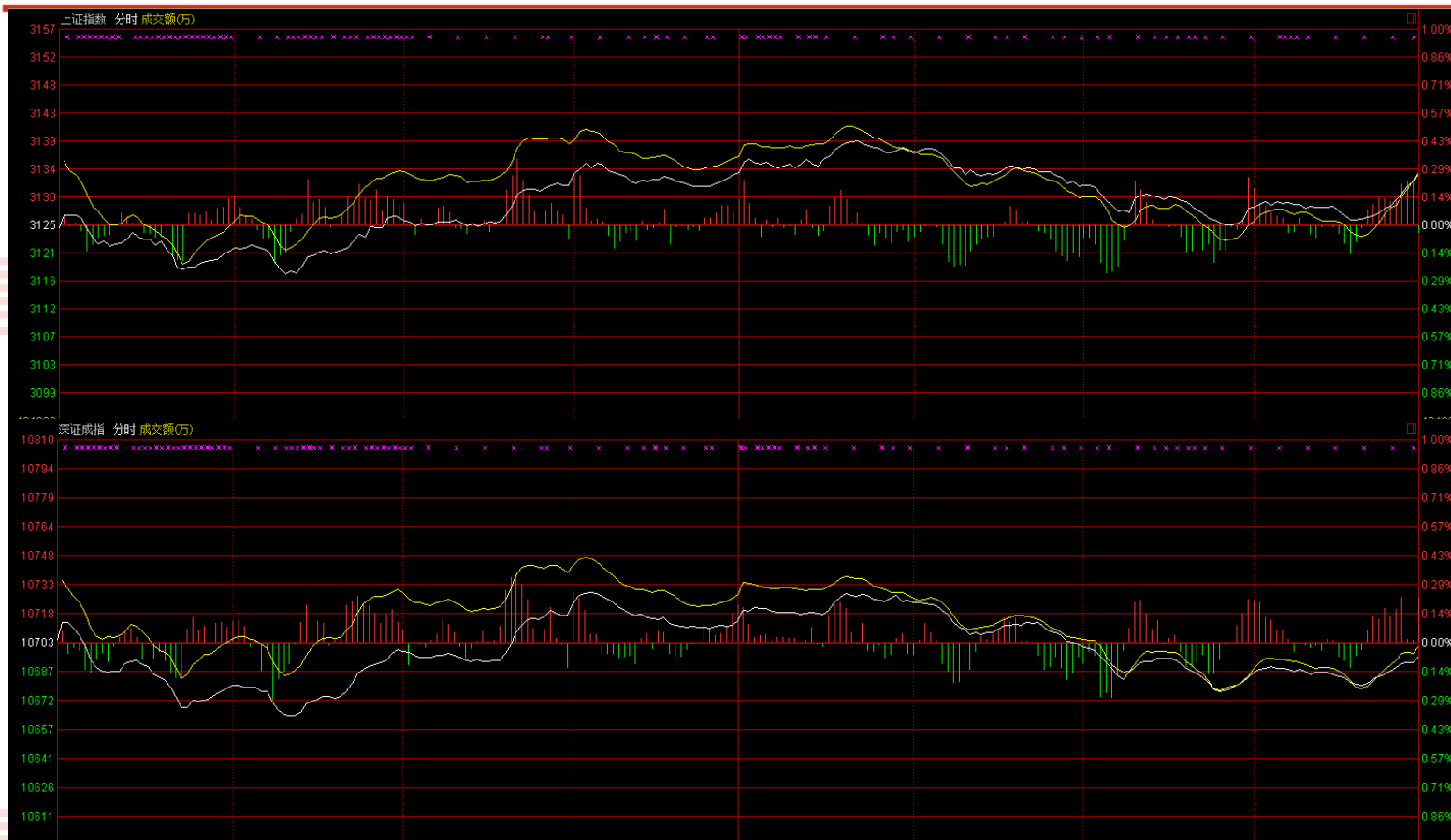
北京箴言资产管理有限公司
Beijing admonition asset management co., LTD

板块分析

从盘面上看煤炭、与高送转，日用化工表现较好，处于涨幅榜前列；而互联网、仓储物流、文教休闲表现较弱，处于涨幅榜后列。

收盘数据

截至收盘，沪指报收于3133.33点，上涨8.01点，涨幅0.26%；深成指报收于10695.2点，下跌7.3点，跌幅0.07%；创业板报收于2130.30，下跌14.93点，跌幅0.70%。



以上观点仅供参考，不构成任何投资建议