



## 收盘评论

北京箴言资产管理有限公司  
Beijing admonition asset management co., LTD

### 行情走势回顾

今日沪深两市均小幅低开，在保险等权重带领下震荡走高，再创此番反弹的新高。午后两市均有所回落，盘中一度翻绿，好在最后尾盘拉起红盘收盘。创业板今天的走势相对较弱，低开后便缓慢震荡走低。截至收盘，沪指上涨0.79%，报收3218点；深成指上涨0.1%，报收10899点；创业板下跌0.25%，报收2152点。从盘面上看，次新股、保险、两桶油改革等板块涨幅居前；西安自贸区、酒店餐饮、煤炭、股权转让等板块跌幅居前。沪股通净流入1.77亿。

北京箴言资产管理有限公司  
Beijing admonition asset management co., LTD

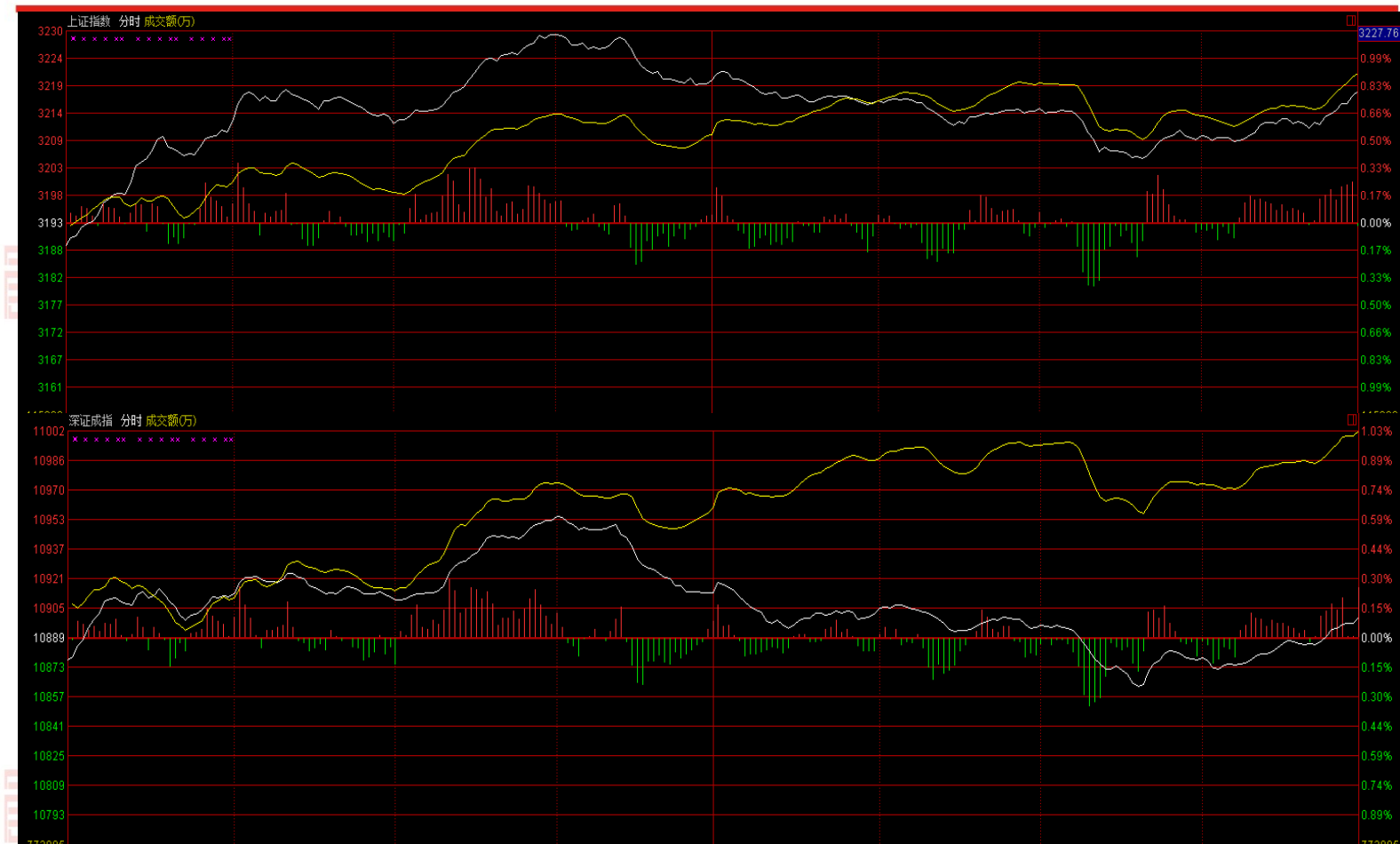
北京箴言资产管理有限公司  
Beijing admonition asset management co., LTD

## 板块分析

从盘面上看保险、西藏板块、运输设备表现较好，处于涨幅榜前列，而st板块、风沙治理、农林牧渔表现较弱，处于涨幅榜后列。

## 收盘数据

截至收盘，沪指报收于3218.15点，上涨25.29点，涨幅0.79%；深成指报收于10899.9点，上涨10.81点，涨幅0.10%；创业板报收于2152.60，下跌5.36点，跌幅0.25%。



以上观点仅供参考，不构成任何投资建议